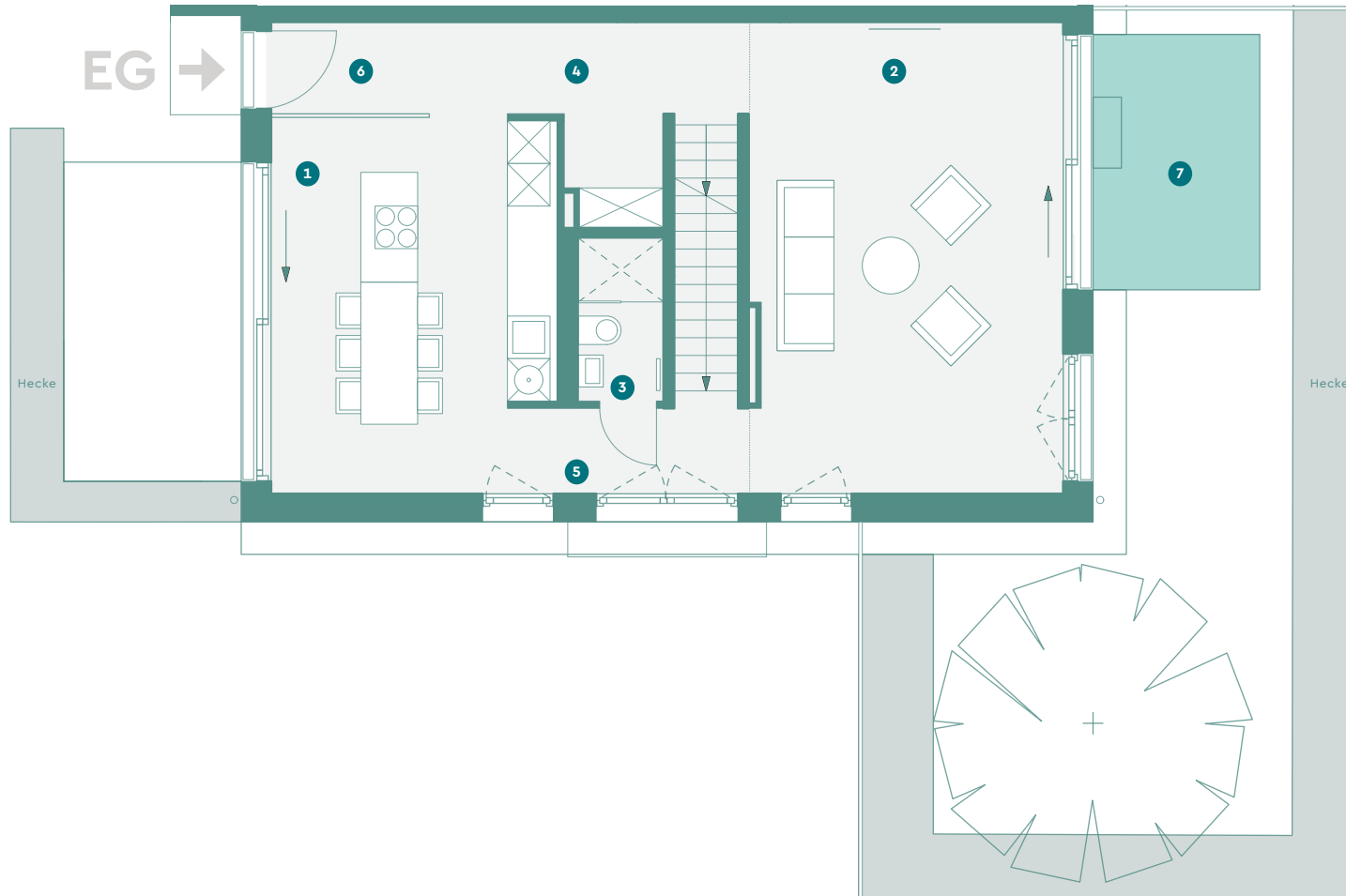


FÜNF EINS FÜNF

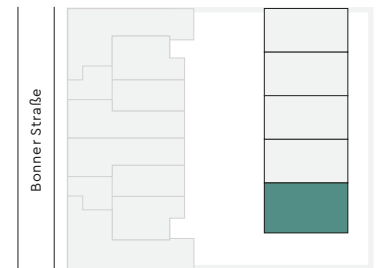
29



5-ZIMMER-DOMIZIL WOHNFLÄCHE 140,14 m²

1	Kochen, Essen	21,00 m ²
2	Wohnen	28,89 m ²
3	Bad 1	2,80 m ²
4	Flur 1	5,65 m ²
5	Flur 2	3,46 m ²
6	Entrée	5,20 m ²
7	Terrasse (Wfl. 50%)	4,23 m ²

EG gesamt **71,23 m²**



-  Waschmaschine
-  Geschirrspüler
-  Regenfallrohr
-  Pflanztrog

ADRESSE

Bonner Straße 515
50968 Köln

www.515-köln.de

HAFTUNGSAUSSCHLUSS

Der vorliegende Plan ist nicht verbindlich. Die Darstellungen sind nur beispielhaft und geben die endgültige Bauausführung nicht wieder. Die Zeichnung erhebt daher keinen Anspruch auf Vollständigkeit und Richtigkeit. Die Grundrisse sind insbesondere nicht zur Maßnahme für die Möblierung geeignet. • Änderungen können sich aufgrund

von technisch notwendigen Planungsänderungen oder behördlichen Auflagen ergeben. Dargestellte Möblierungen und Einbauten sind beispielhaft und gehören nicht zum Ausstattungsumfang. Für die Ausstattung und die Bauausführung ist allein der Kaufvertrag maßgeblich. Die Wohnflächenangaben sind gerundete Werte und können von den

Angaben in der Teilungserklärung abweichen. • Die Wohn- und Nutzflächenberechnung erfolgt in Anlehnung an die Wohnflächenverordnung (WoFIV) unter Berücksichtigung von Fertigmaßen. Bei Balkonen und Terrassen werden jeweils 50% der Grundfläche als Wohnfläche berücksichtigt.

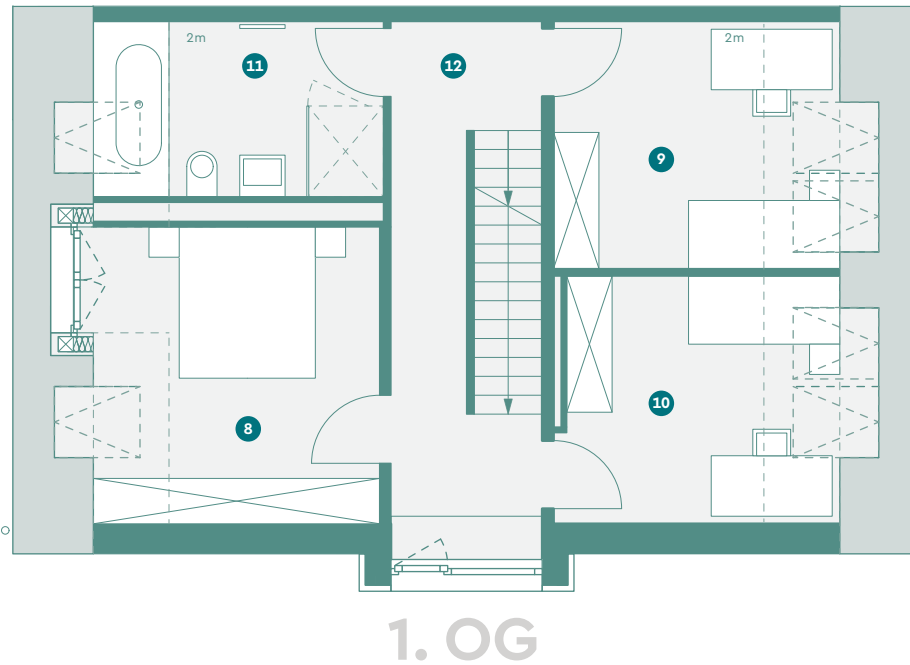
Ein Projekt von

SwissLife 
Asset Managers

www.swisslife-am.com

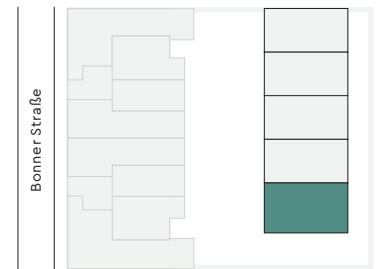
FÜNF EINS FÜNF

29



5-ZIMMER-DOMIZIL WOHNFLÄCHE 140,14 m²

8	Zimmer 1	13,90 m ²
9	Zimmer 2	10,66 m ²
10	Zimmer 3	10,33 m ²
11	Bad 2	7,66 m ²
12	Flur 3	10,36 m ²
1. OG gesamt		52,91 m²



-  Waschmaschine
-  Geschirrspüler
-  Regenfallrohr
-  Pflanztrog

ADRESSE

Bonner Straße 515
50968 Köln

www.515-köln.de

HAFTUNGSAUSSCHLUSS

Der vorliegende Plan ist nicht verbindlich. Die Darstellungen sind nur beispielhaft und geben die endgültige Bauausführung nicht wieder. Die Zeichnung erhebt daher keinen Anspruch auf Vollständigkeit und Richtigkeit. Die Grundrisse sind insbesondere nicht zur Maßnahme für die Möblierung geeignet. • Änderungen können sich aufgrund

von technisch notwendigen Planungsänderungen oder behördlichen Auflagen ergeben. Dargestellte Möblierungen und Einbauten sind beispielhaft und gehören nicht zum Ausstattungsumfang. Für die Ausstattung und die Bauausführung ist allein der Kaufvertrag maßgeblich. Die Wohnflächenangaben sind gerundete Werte und können von den

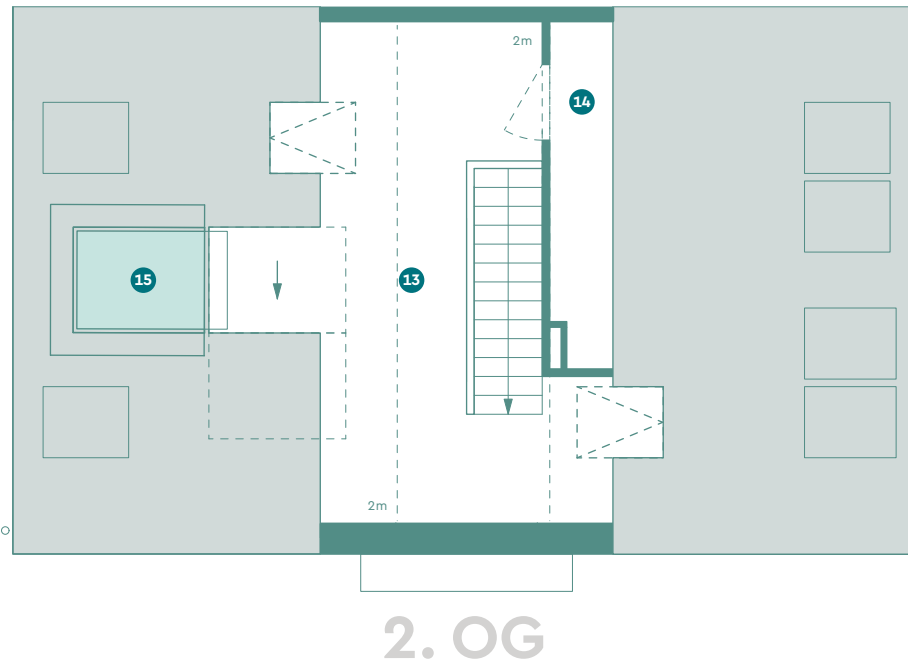
Angaben in der Teilungserklärung abweichen. • Die Wohn- und Nutzflächenberechnung erfolgt in Anlehnung an die Wohnflächenverordnung (WoFIV) unter Berücksichtigung von Fertigmaßen. Bei Balkonen und Terrassen werden jeweils 50% der Grundfläche als Wohnfläche berücksichtigt.

Ein Projekt von

SwissLife 
Asset Managers

www.swisslife-am.com

FÜNF EINS FÜNF



- Waschmaschine
- Geschirrspüler
- Regenfallrohr
- Pflanztrog

ADRESSE

Bonner Straße 515
50968 Köln

www.515-köln.de

HAFTUNGSAUSSCHLUSS

Der vorliegende Plan ist nicht verbindlich. Die Darstellungen sind nur beispielhaft und geben die endgültige Bauausführung nicht wieder. Die Zeichnung erhebt daher keinen Anspruch auf Vollständigkeit und Richtigkeit. Die Grundrisse sind insbesondere nicht zur Maßnahme für die Möblierung geeignet. • Änderungen können sich aufgrund

von technisch notwendigen Planungsänderungen oder behördlichen Auflagen ergeben. Dargestellte Möblierungen und Einbauten sind beispielhaft und gehören nicht zum Ausstattungsumfang. Für die Ausstattung und die Bauausführung ist allein der Kaufvertrag maßgeblich. Die Wohnflächenangaben sind gerundete Werte und können von den

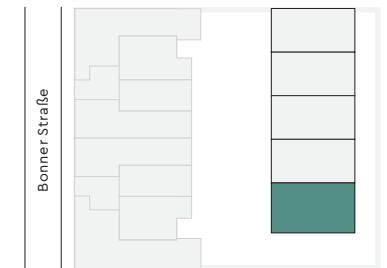
Angaben in der Teilungserklärung abweichen. • Die Wohn- und Nutzflächenberechnung erfolgt in Anlehnung an die Wohnflächenverordnung (WoFIV) unter Berücksichtigung von Fertigmaßen. Bei Balkonen und Terrassen werden jeweils 50% der Grundfläche als Wohnfläche berücksichtigt.

29

5-ZIMMER-DOMIZIL WOHNFLÄCHE 140,14 m²

13	Studio	13,61 m ²
14	Abstellraum	1,39 m ²
15	Miniterrasse (Wfl. 50%)	1,00 m ²

2. OG gesamt 14,00 m²



1m 2m 3m 4m

Ein Projekt von

SwissLife 
Asset Managers

www.swisslife-am.com